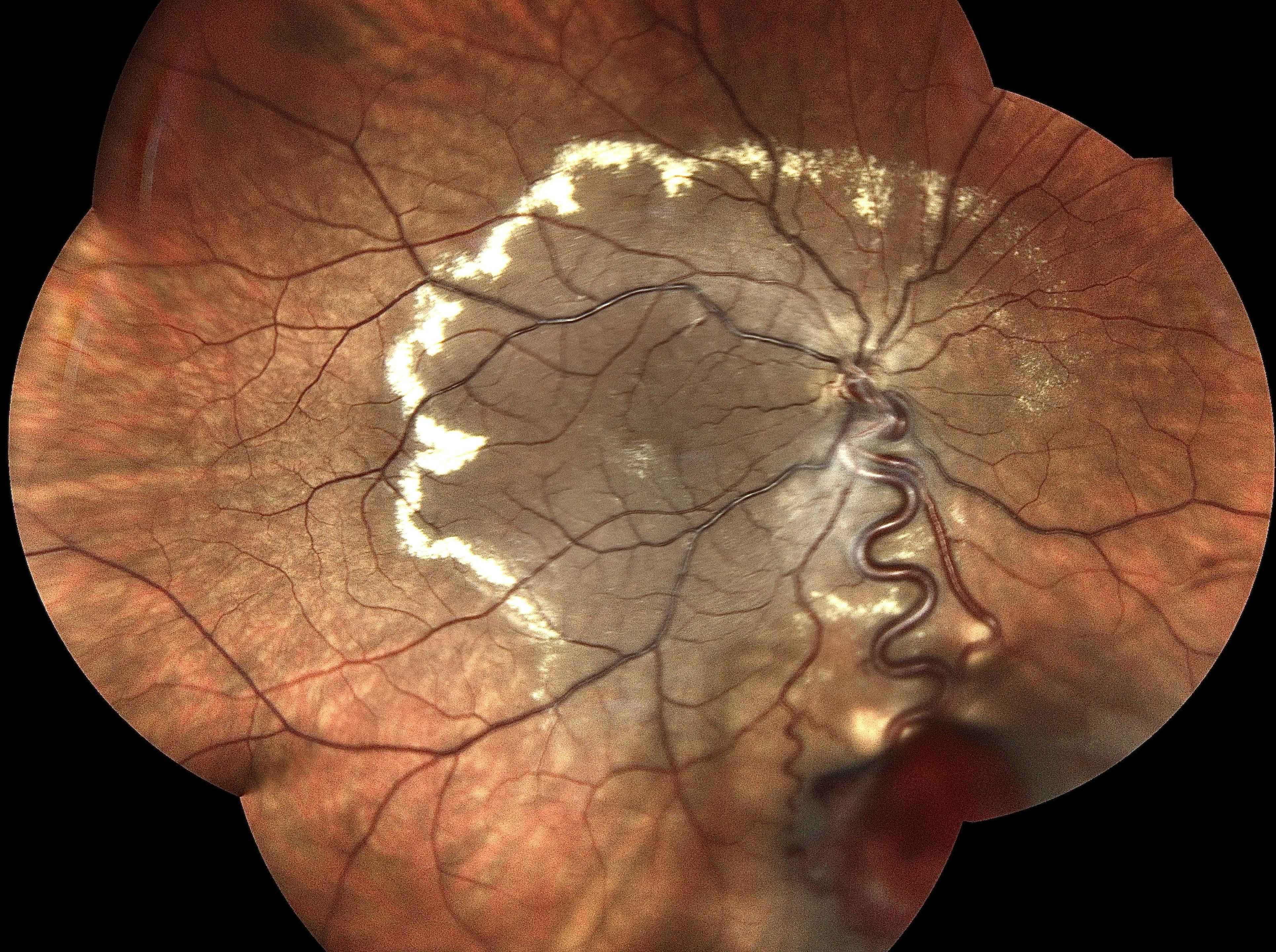
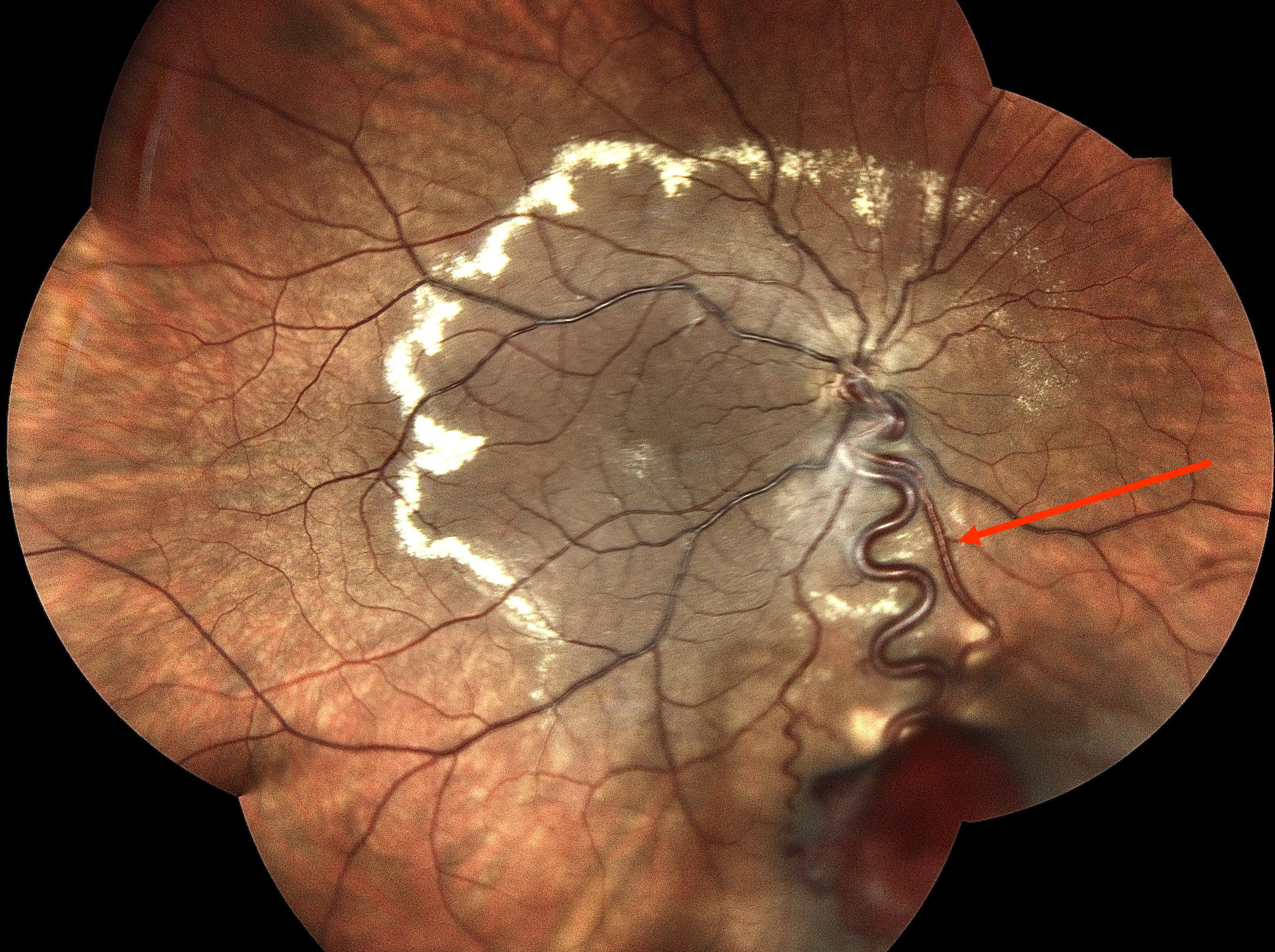
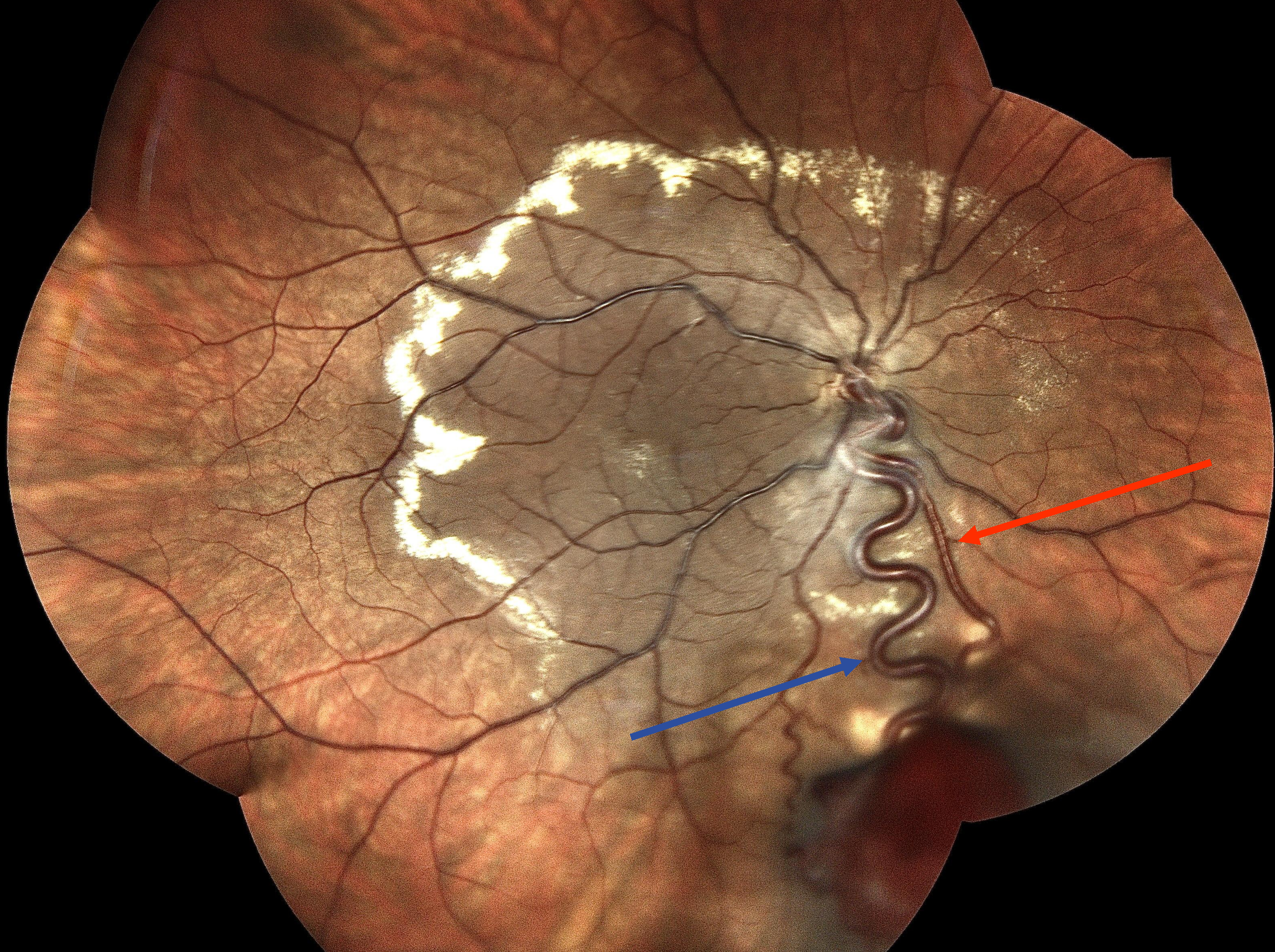
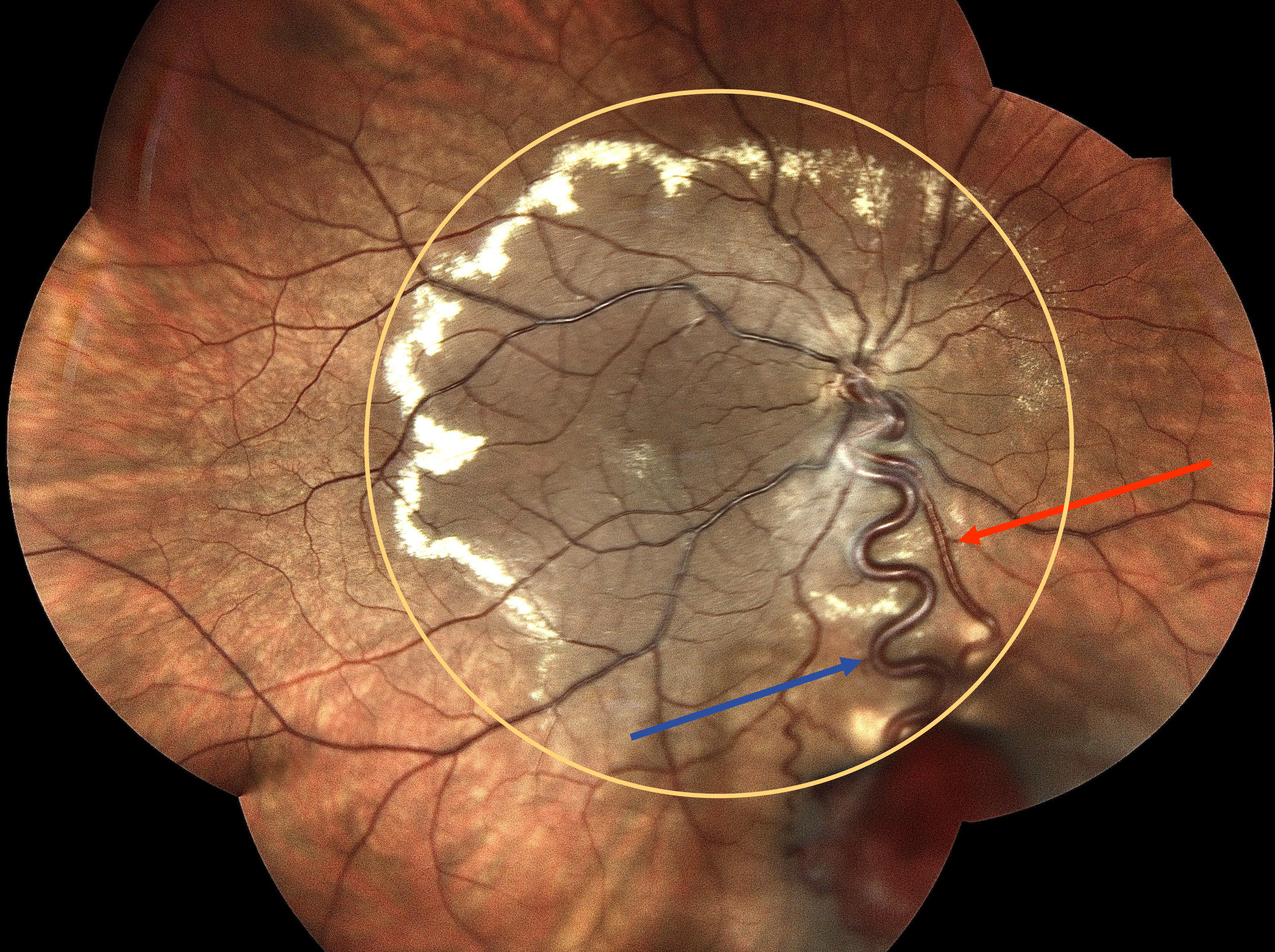


HEMANGIOBLASTOMA RETINIANO









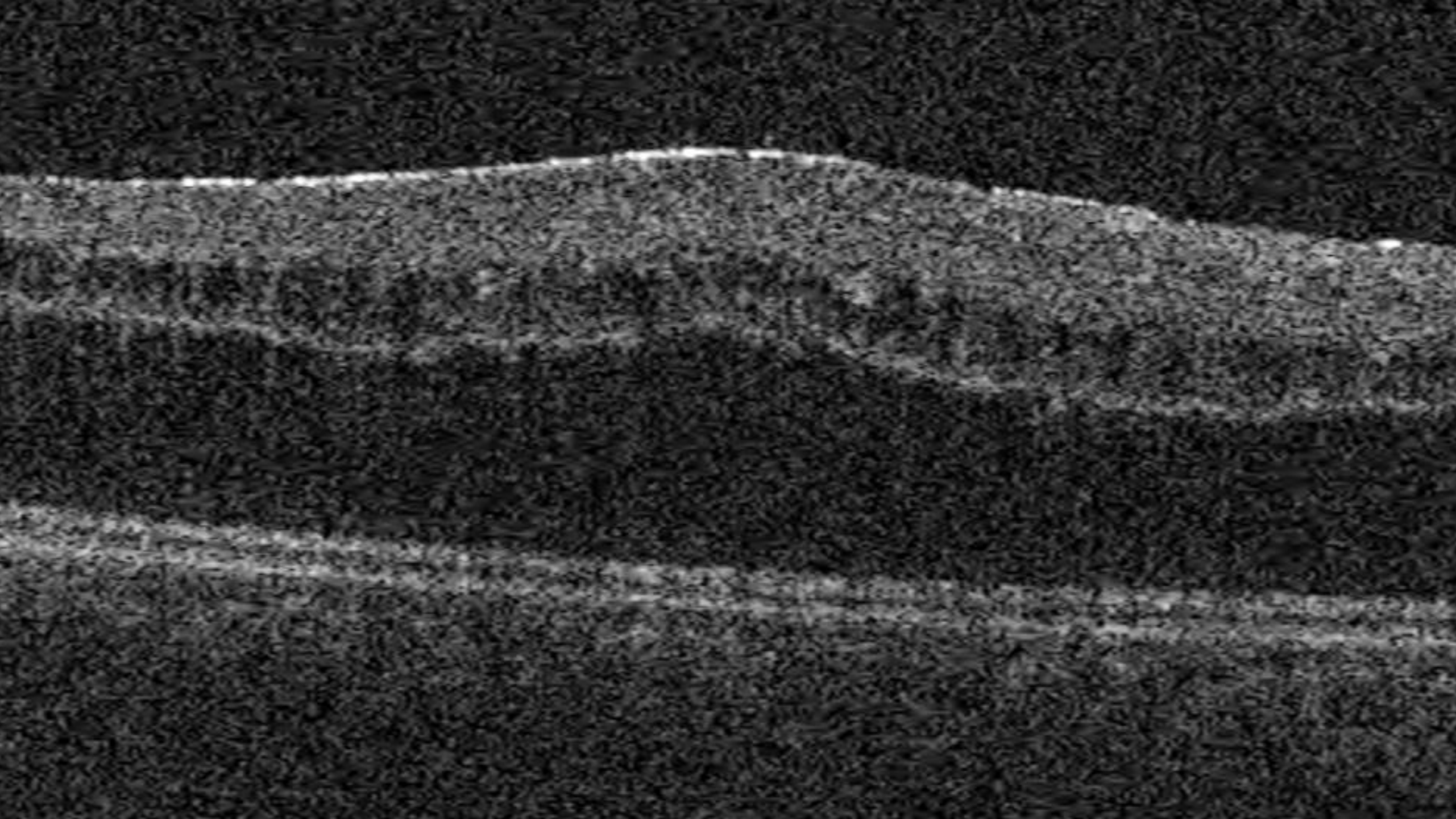


Tabla 4. Tratamiento del hemangioblastoma.

Descartar VHL

Tabla 4. Tratamiento del hemangioblastoma.

Tamaño del tumor	Tratamiento	Nivel de evidencia y grado de recomendación
Localización retiniana <3 mm ^{a,b}	<ul style="list-style-type: none">• Pre-ecuatorial: láser/crioterapia• Post-ecuatorial: láser/terapia fotodinámica/anti-VEGF	4/4D 4D/3C/3C
3-6 mm ^b	<ul style="list-style-type: none">• Sin tracción:<ul style="list-style-type: none">• Pre-ecuatorial: crioterapia/braquiterapia• Post-ecuatorial: terapia fotodinámica/braquiterapia• Con tracción: cirugía de vítreo-retina	4D/4D 3C/4D 4D
>6 mm ^b	<ul style="list-style-type: none">• Sin tracción: braquiterapia/resección del tumor• Con tracción: cirugía de vítreo-retina	4D/3C 4D
Localización papila óptica	<ul style="list-style-type: none">• Fármacos intravítreos (anti-VEGF/corticoides)• Láser• Terapia fotodinámica• Ligadura vaso aferente	3C

^aSi son muy pequeños y no asociados a VHL, conducta expectante.

^b+/- asociación a fármacos anti-VEGF o corticoides intravítreos.

VEGF: *vascular endothelial growth factor*.

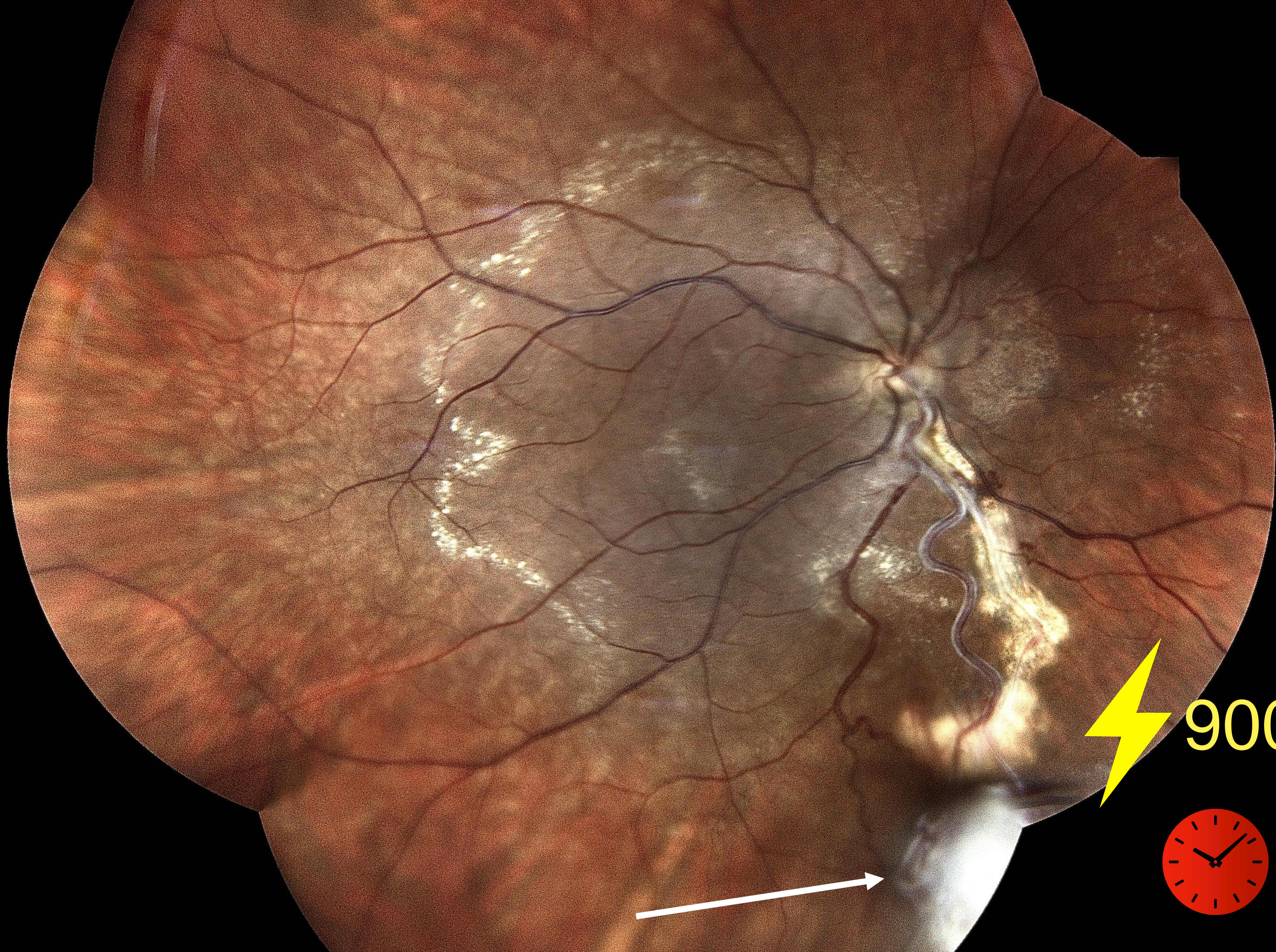
Tabla 4. Tratamiento del hemangioblastoma.

Tamaño del tumor		Tratamiento	Nivel de evidencia y grado de recomendación
Localización retiniana	<3 mm ^{a,b}	<ul style="list-style-type: none"> • Pre-ecuatorial: láser/crioterapia • Post-ecuatorial: láser/terapia fotodinámica/anti-VEGF 	4/4D 4D/3C/3C
	3-6 mm ^b	<ul style="list-style-type: none"> • Sin tracción: <ul style="list-style-type: none"> • Pre-ecuatorial: crioterapia/braquiterapia • Post-ecuatorial: terapia fotodinámica/braquiterapia • Con tracción: cirugía de vítreo-retina 	4D/4D 3C/4D 4D
	>6 mm ^b	<ul style="list-style-type: none"> • Sin tracción: braquiterapia/resección del tumor • Con tracción: cirugía de vítreo-retina 	4D/3C 4D
Localización papila óptica		<ul style="list-style-type: none"> • Fármacos intravítreos (anti-VEGF/corticoides) • Láser • Terapia fotodinámica • Ligadura vaso aferente 	3C

^aSi son muy pequeños y no asociados a VHL, conducta espectante.

^b+/- asociación a fármacos anti-VEGF o corticoides intravítreos.

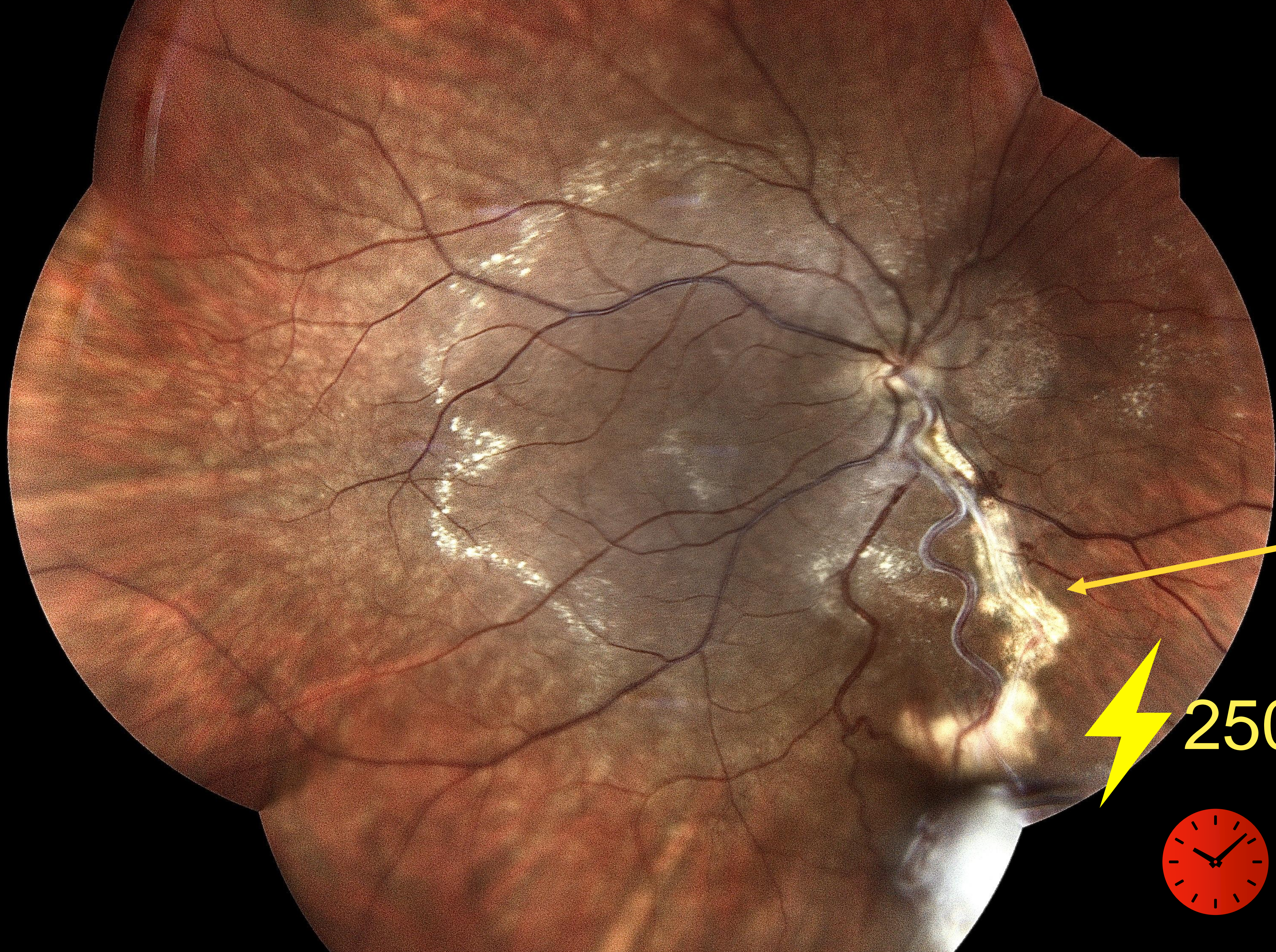
VEGF: *vascular endothelial growth factor*.



900 mW



0.2"



250 mW



0.7"

