

REUNIÓN GEOO ONLINE PRIMAVERA 2023

CASO CLÍNICO

UNIDAD ONCOLOGÍA OCULAR

HOSPITAL UNIVERSITARIO VIRGEN MACARENA, SEVILLA

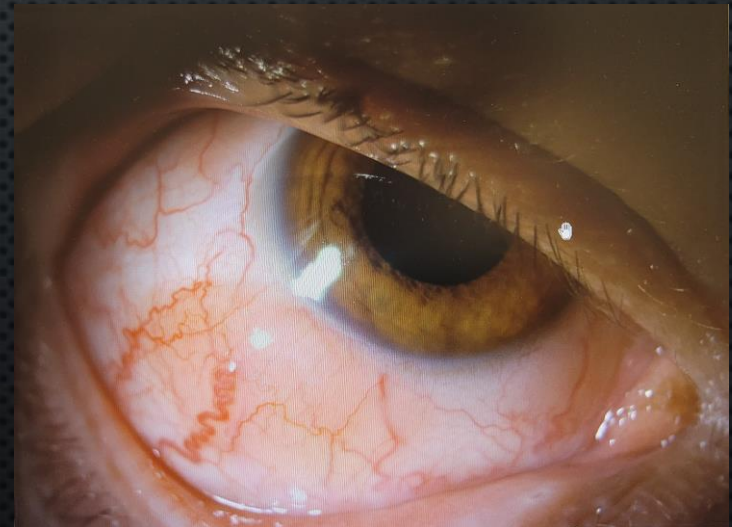
DRA. DOMÍNGUEZ GARCÍA, BELÉN

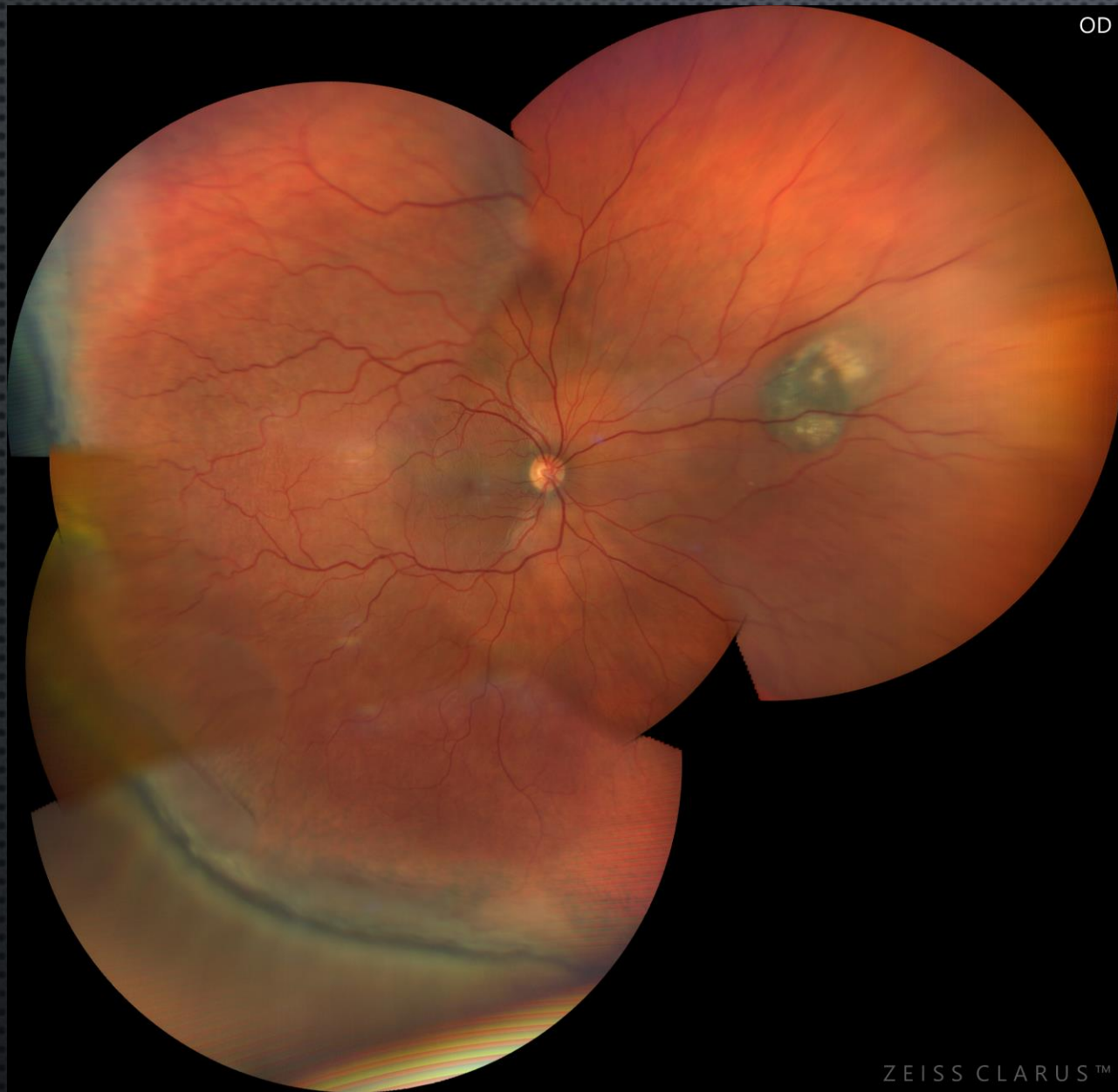
DR. ESPEJO ARJONA, FRANCISCO

DRA. RELIMPIO LÓPEZ, ISABEL

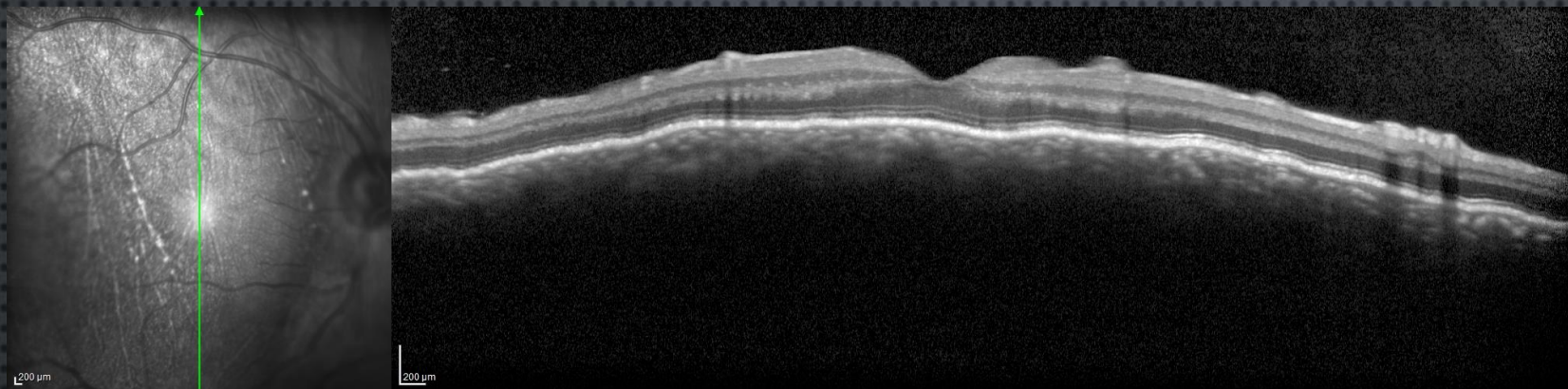
DRA. COCA GUTIÉRREZ, LOURDES

- PACIENTE VARÓN DE 36 AÑOS REMITIDO DESDE CÁDIZ (HOSPITAL PUERTO REAL)
- MOTIVO DE CONSULTA: VISIÓN BORROSA Y LESIÓN SUBCONJUNTIVAL DE AL MENOS UN AÑO DE EVOLUCIÓN
 - EXPLORACIÓN
 - AVSC:
 - OD 0.4 @ 0.7
 - OI 1
 - BMC: LESIÓN SUBCONJUNTIVAL SONROSADA EN CUADRANTE TI. NO TYNDALL
 - PIO: 17/17 MMHG

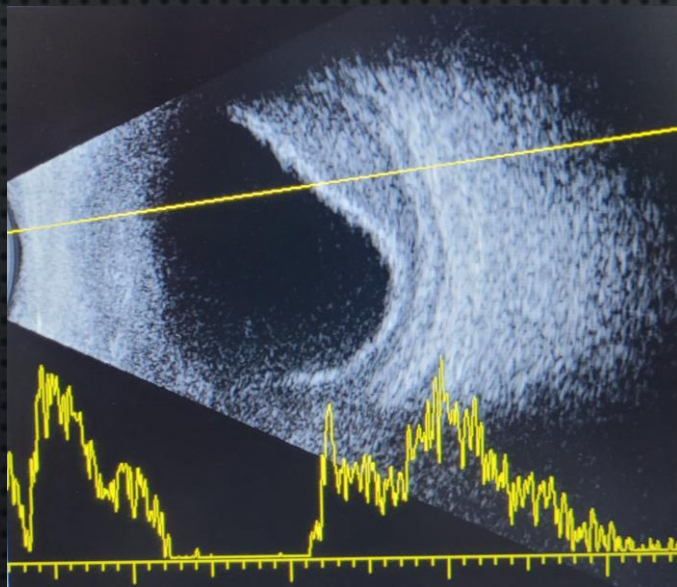




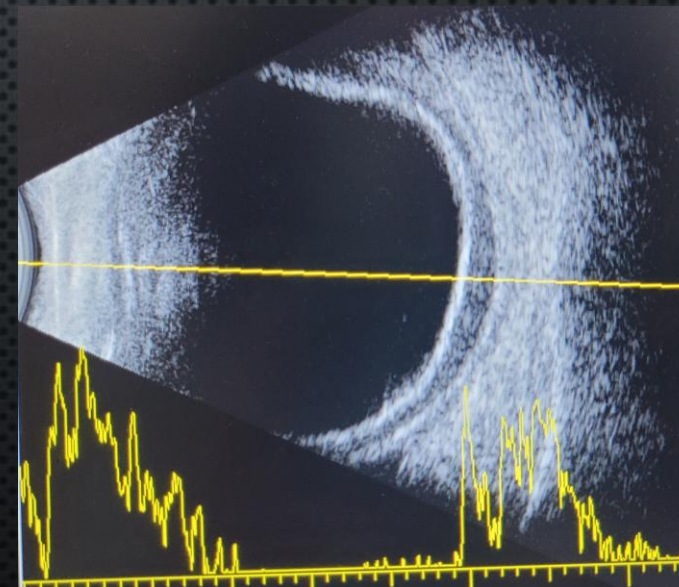
No vitritis
Engrosamiento coroideo
generalizado con imagen
anular pigmentada en
periferia 360°



OCT:
Engrosamiento coroideo y
pliegues retinocoroideos



Ecografía:
Engrosamiento
coroideo
generalizado



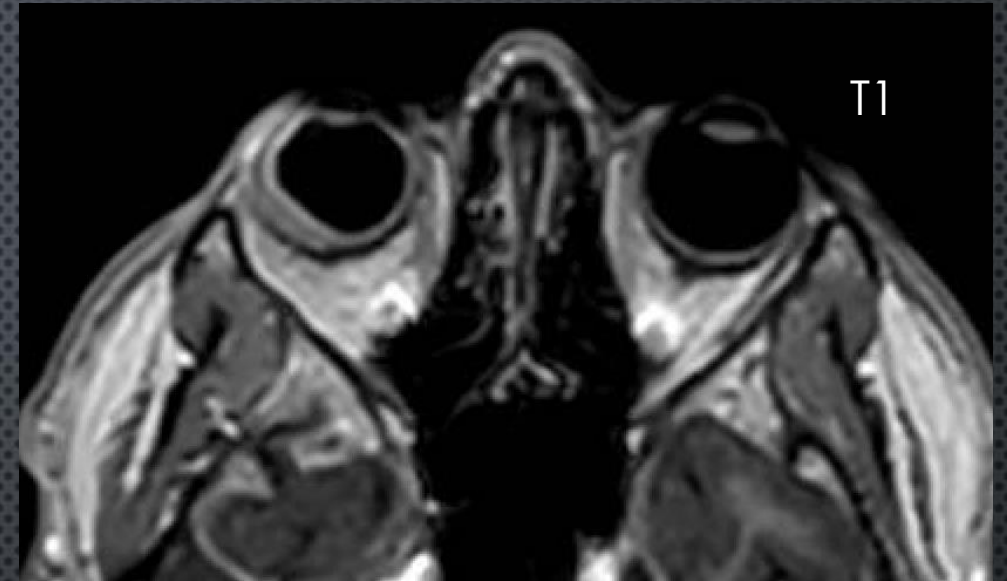


BMU: Lesión subconjuntival, el engrosamiento coroideo alcanza dicha localización y compromete el cuerpo ciliar

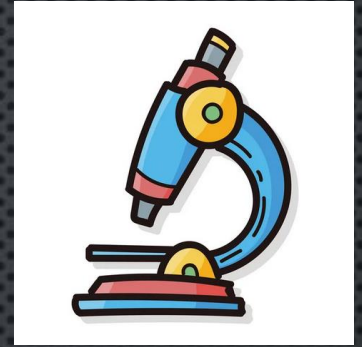
Propuesta: Biopsia-exéresis lesión subconjuntival

PRUEBAS COMPLEMENTARIAS

- HEMOGRAMA, BIOQUÍMICA: NORMAL
- SEROLOGÍA: NEGATIVA
- MANTOUX: NEGATIVO
- RNM ÓRBITA CON CONTRASTE: ENGROSAMIENTO COROIDEO GENERALIZADO OD MÁS EVIDENTE EN CUADRANTES TEMPORALES, CON BAJA SEÑAL EN T2
- RNM CRÁNEO: NORMAL
- TAC CUERPO ENTERO: SIN EVIDENCIA ENFERMEDAD METASTÁSICA

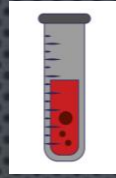


ANATOMÍA PATOLÓGICA



- COMPATIBLE CON **PROCESO LINFOPROLIFERATIVO DE CÉLULAS B DE BAJO GRADO**. ESTUDIO INMUNOHISTOQUÍMICO POSITIVO PARA CD20 Y CD43 FOCAL, Y NEGATIVO PARA CD3, CD5 Y CD10 Y CICLINA D1.
- TANTO EL ASPECTO HISTOLÓGICO DE LA LESIÓN COMO EL PERFIL INMUNOHISTOQUÍMICO ES COMPATIBLE CON UN **LINFOMA DE LA ZONA MARGINAL**.
- **INFORMA PATOLOGÍA MOLECULAR: MUESTRA REORDENAMIENTO CLONAL PARA EL GEN IGH.**
 - FR1-JH: AUSENCIA DE AMPLIFICACIÓN
 - FR2-JH: PICO DE 252 BP (NO CONFIRMADO EN EL DUPLICADO)
 - FR3-JH: PICO DE 119 PB (CONFIRMADO EN EL DUPLICADO)

HEMATOLOGÍA



- ESTUDIO DE EXTENSIÓN **NEGATIVO**
- ¿SEGUIMIENTO ANUAL?



LINFOMA COROIDEO PRIMARIO

- PLAN DE TRATAMIENTO: **RADIOTERAPIA EXTERNA**
- 36 GY SOBRE LE GLOBO OCULAR CON UN FRACCIONAMIENTO DE 2GY/SESIÓN 18 SESIONES DIARIAS